



Adamson Vergence

El nuevo estándar en sistemas
de gran formato

La revolución del sonido en directo, ahora
en el inventario de Eventalia Group

<http://eventaliagroup.com>






EVENTALiA

G R O U P

Eventalia Group incorpora el revolucionario sistema line array Adamson VGt y el sistema sub VGs, de la serie Vergence consolidando nuestra capacidad para cubrir grandes festivales, estadios y eventos corporativos de máxima exigencia. Equipado con amplificación Clase-D integrada, conectividad Milan AVB y una innovadora sección de transductores patentada, ofrece una resolución sonora inigualable.

Su característica más destacada es la directividad variable, permitiendo un patrón cardioide que reduce la energía de graves en el escenario y optimiza el control acústico del recinto. Despliegue seguro, control inteligente y rendimiento superior, todo operado por nuestro equipo técnico especializado.





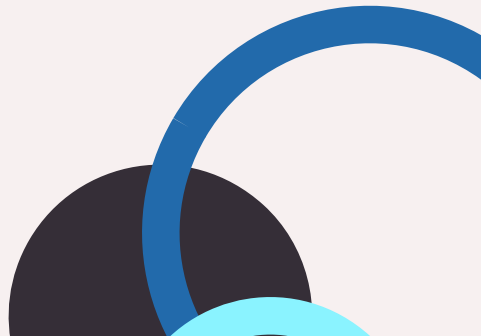
Innovación acústica: Claridad y control absoluto

El nuevo estándar en frecuencias medias

El corazón del sistema Vergence reside en su sección de medios-agudos. Adamson ha desarrollado un transductor de frecuencias medias patentado de diseño exclusivo que no tiene rival en el mercado actual. Combinado con una amplificación DSP de Clase D integrada y desarrollada internamente, el sistema proporciona una calidad de sonido cristalina y una resolución superior, ofreciendo a los ingenieros de sonido una herramienta de precisión sin precedentes.

Directividad Variable y Modo Cardioide

La gestión del ruido y de las bajas frecuencias es uno de los mayores retos en los grandes formatos. El sistema Vergence permite a los técnicos alternar la directividad de las cajas entre modo omnidireccional y cardioide. Al activar la función cardioide, se elimina drásticamente la energía de graves no deseada que se proyecta hacia la parte posterior (escenario). Esto no solo limpia la mezcla para los músicos, sino que optimiza el control de emisiones en festivales urbanos y recintos cerrados.



Especificaciones técnicas y despliegue

Datos Técnicos del Sistema Vergence

- **Módulo Line Array (VGt):**

Tipo: Recinto acústico tipo line array autoamplificado con tecnología Milan.

Transductores: 2x HF (diafragmas de 3"), 2x MF (compresión patentada), 2x 13" LF frontales + 2x 10" LF laterales.

SPL Máximo Pico: 151 dB.

Control: DSP en red inteligente y conectividad Milan AVB redundante.

Directividad: Variable (Omnidireccional / Cardioide).

Rigging: Sistema modular Autolock para un volado rápido y seguro.

- **Subwoofer (VGs):**

Componente: Motor de neodimio de 19" (Kevlar) con bobina móvil dual de 5".

Potencia y Rendimiento: Amplificador Clase-D de 6kW.

SPL Máximo Pico: 139 dB.

Rango de Frecuencia: 29 Hz - 100 Hz.

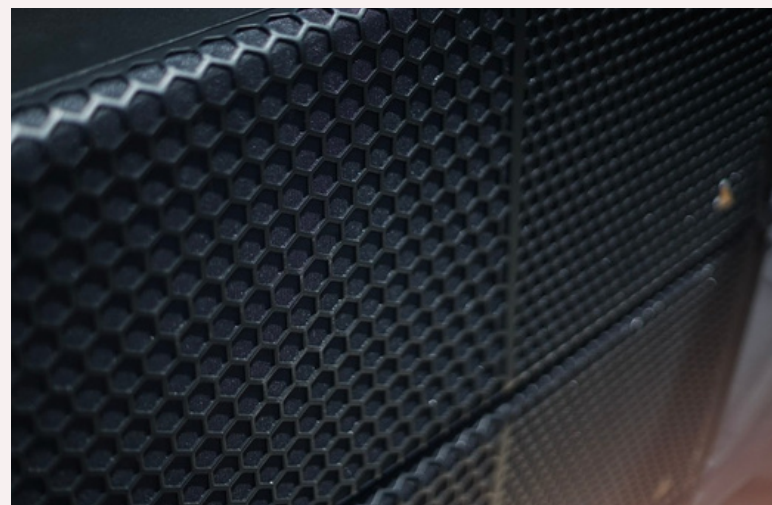
EVENTALiA
G R O U P





El Ecosistema

El control milimétrico del sistema Vergence se centraliza a través del software ArrayIntelligence, permitiendo a los ingenieros diseñar, desplegar y monitorizar cada recinto con precisión absoluta. En **Eventalia Group**, nuestro equipo cuenta con la formación oficial de **Adamson Systems Engineering** para operar este ecosistema al máximo nivel. Combinamos esta tecnología punta con nuestra infraestructura propia para garantizar una producción técnica de alto nivel en cualquier gran formato de Canarias.



EVENTALIA

G R O U P

En Eventalia Group nos encargamos de que tu evento tenga todo lo que necesitas. Cuéntanos tu idea y diseñaremos la mejor solución para tu espacio.



@eventaliagroup



Eventalia Group



info@eventaliagroup.com

<http://eventaliagroup.com>



+34 822 124 565



Polígono El Mayorazgo Ctra. de Hoya Fría 7, SC de Tenerife